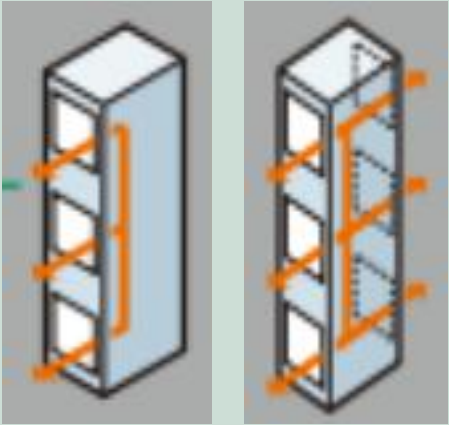


物品形状	搬运方式方向	升降形式	搬运重量 (Max)	搬运能力 (Max/小时)	备注(标准楼层3M)
 <span>纸箱</span>	 <span>Z型</span>  <span>C型</span>	往复式	~50KG	约240次/小时	搬运能力受楼层高度有所影响
 <span>料框</span>		连续式	~30KG	约900次/小时	搬运能力受产品高度有所影响
 <span>袋装物</span>	 <span>E型</span>  <span>双E型</span>	分类式	~30KG	约1200次/小时	搬运能力受产品高度有所影响
 <span>工装</span>		步进式	~20KG	约1200次/小时	搬运能力受产品高度有所影响

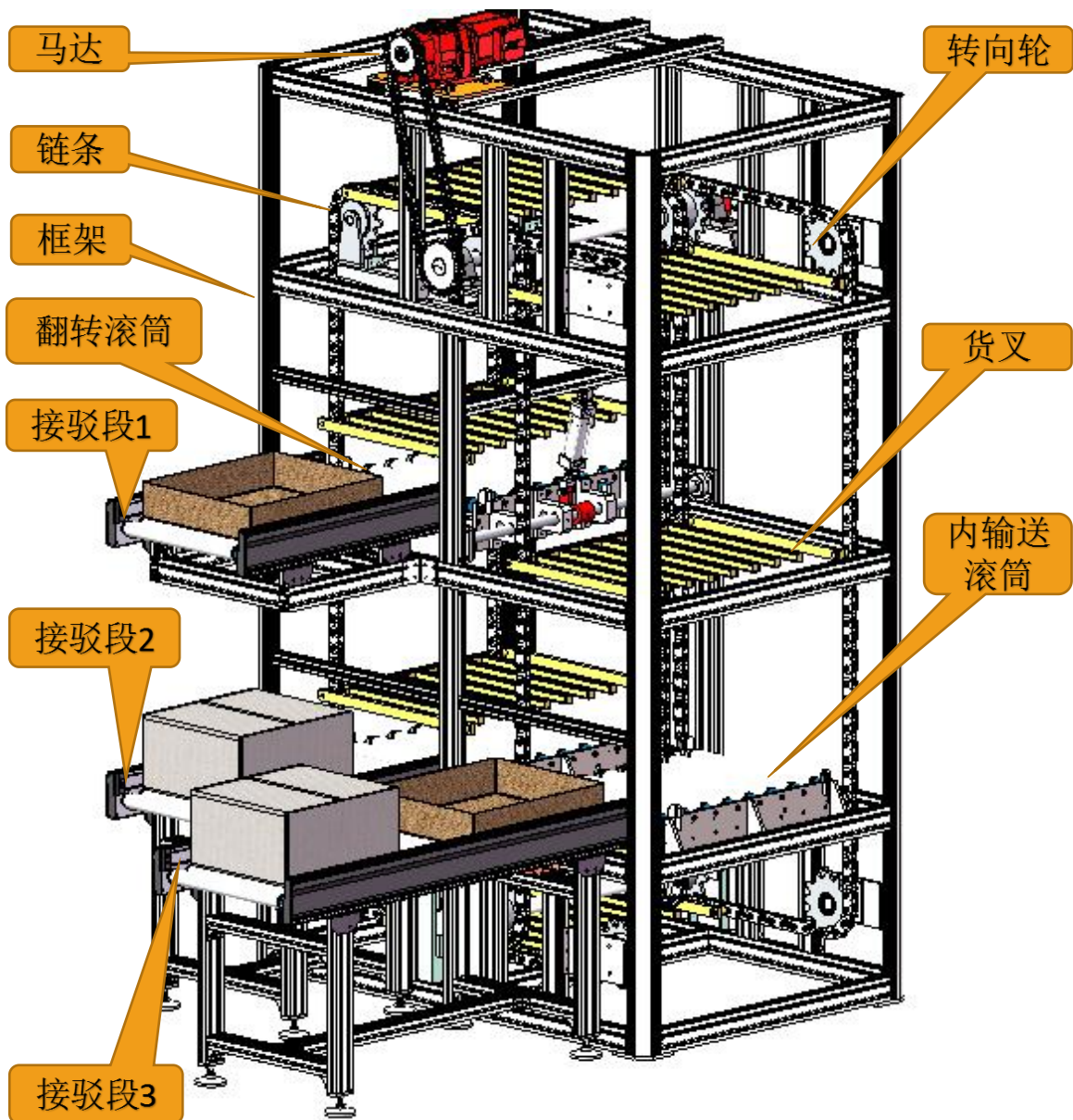
## 中量物品（50~500KG）

物品形状	搬运方式方向	升降形式	搬运重量 (Max)	搬运能力 (Max/小时)	备注(标准楼层3M)
 <p>栈板类货物</p>	 <p>Z型 C型</p>	往复式	~500KG	约60次/小时	搬运能力受楼层高度 有所影响
		连续式	~500KG	约100次/小时	搬运能力受产品高度 有所影响
 <p>推车类货物</p>	 <p>E型 双E型</p>	分类式	~50KG	约900次/小时	搬运能力受产品高度 有所影响

## 重量物品（500~3000KG）

物品形状	搬运方式方向	升降形式	搬运重量 (Max)	搬运能力 (Max/小时)	备注(标准楼层3M)
 <p>栈板类货物</p>	 <p>Z型</p>  <p>C型</p>	往复式	~3000KG	约20次/小时	搬运能力受产品高度 有所影响
 <p>机柜类货物</p>	 <p>E型</p>  <p>双E型</p>	连续式	~1000KG	约36次/小时	搬运能力受产品高度 有所影响

# 分流步进式提升机

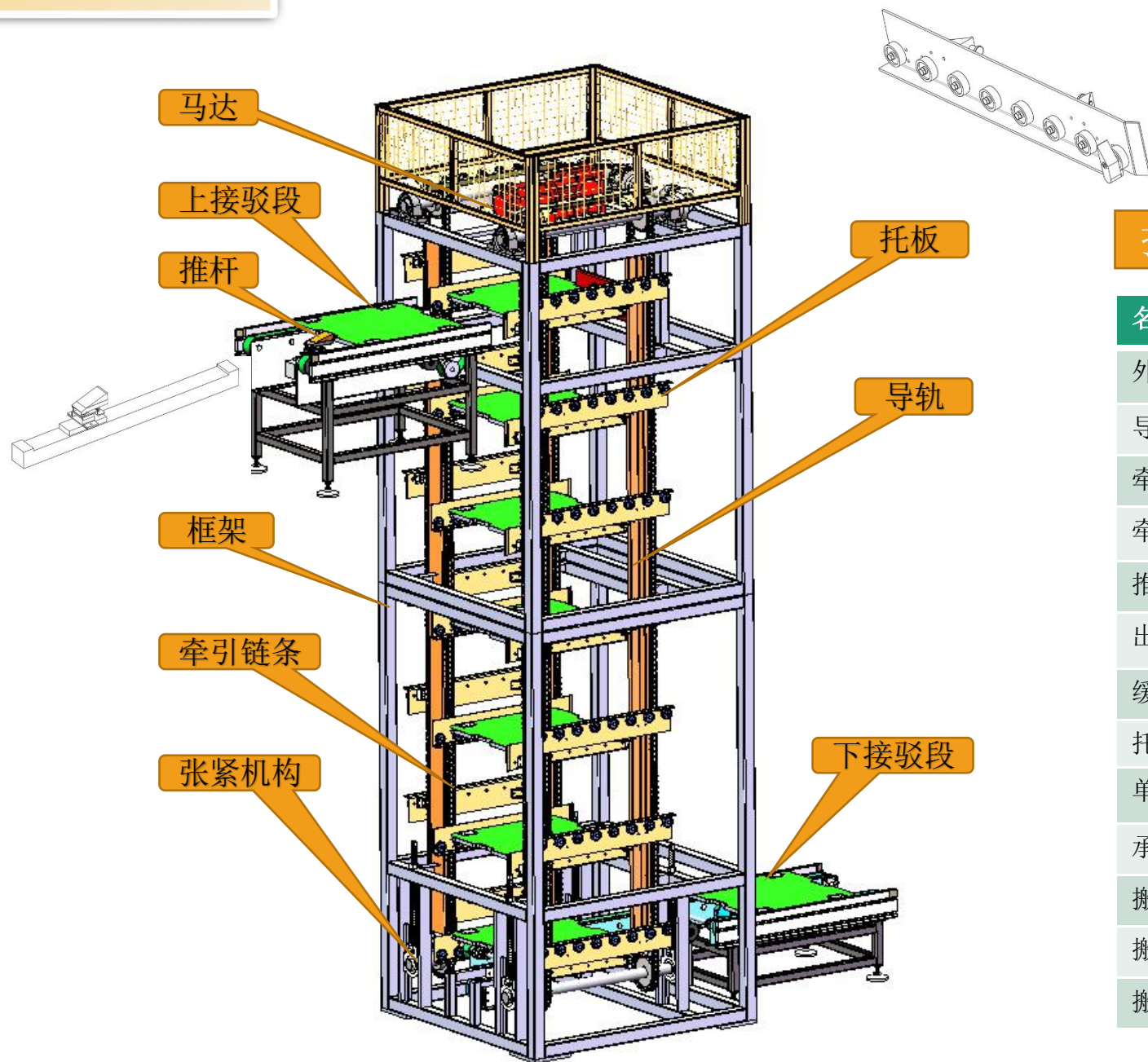


## 技术参数

名称	配置	备注
框架	方通+铁板、铝材+有机玻璃	
驱动马达	SEW刹车马达	速度：25~30M/min
承物货叉	方通焊接	数量按链条环长均布
牵引链条	50FC	
搬运能力	1200件/小时	
承重	~50KG	
搬运物品	纸箱、料框等	
接驳段	滚筒线、皮带线	
搬运方式	多楼层多出口	



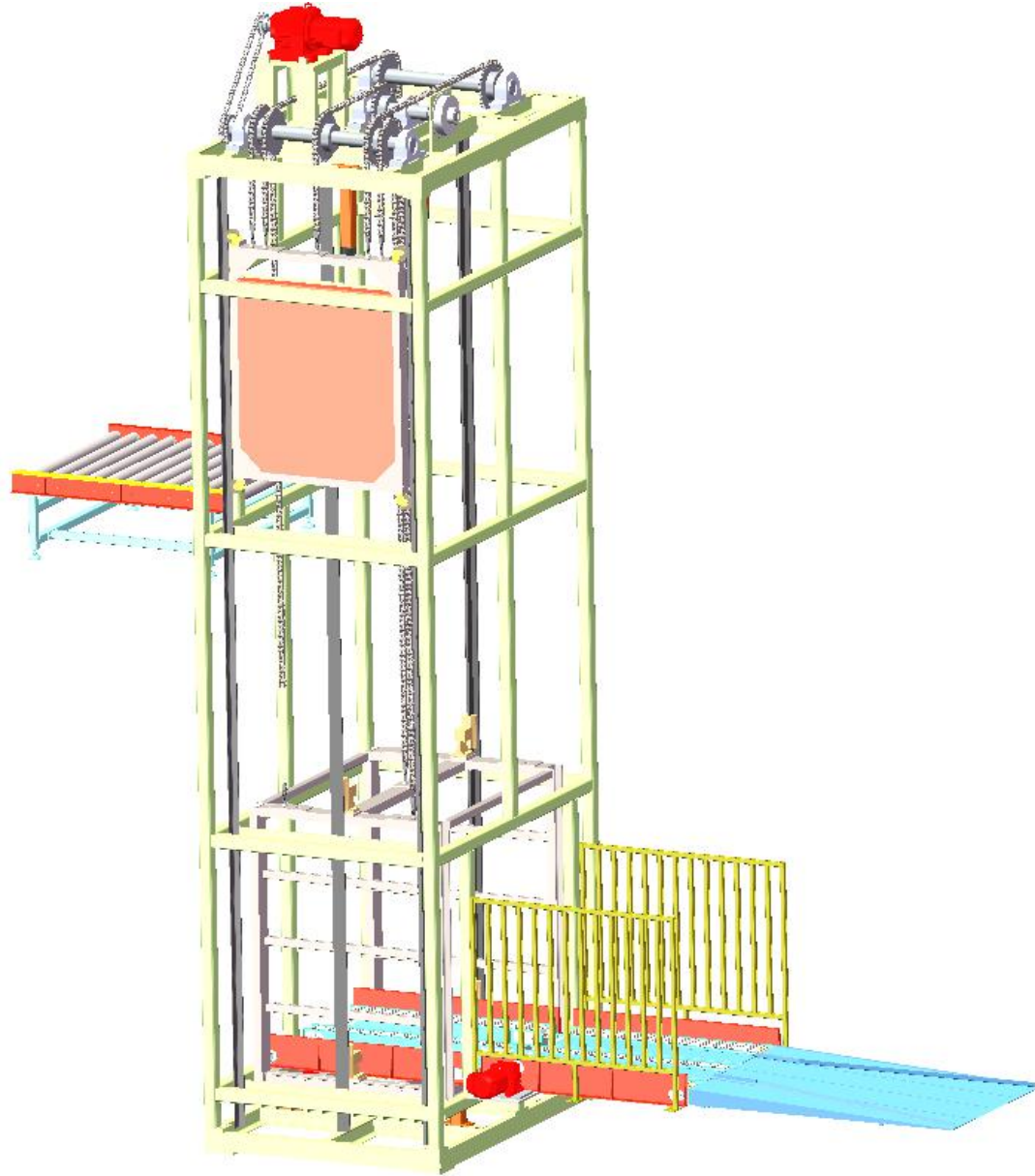
# 步进式提升机



## 技术参数

名称	配置	备注
外框架	方通+铁板、铝材+有机玻璃	
导轨	铁板折弯+光方	
牵引链	四条16A链条	
牵引马达	SEW刹车马达	速度：25~30M/min
推杆	无杆气缸	速度：30M/min
出口接驳段	双列粗纹皮带	速度：30~35M/min
缓冲板	弹力胶+油压缓冲器	
托板	折弯铁板+来福轮	数量按链条环长均布
单向阻挡器	自制	
承重	~50KG	
搬动能力	1200件/小时	
搬运货物	工装板，料框等	
搬运方式	单楼层左右出口	

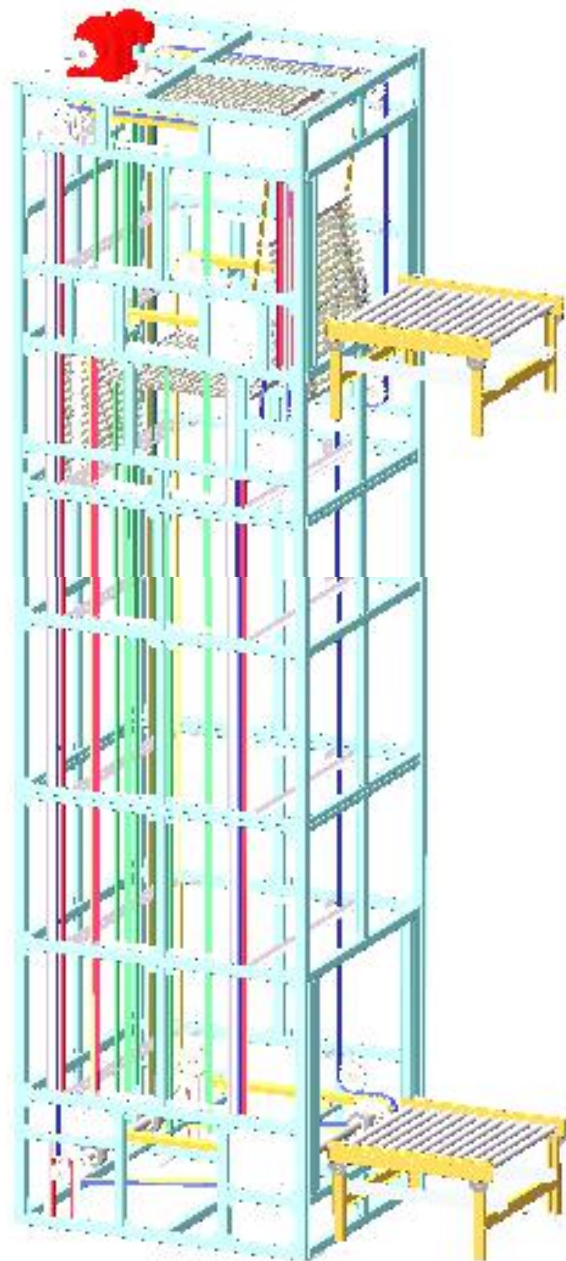
# 往复式提升机



## 技术参数

名称	配置	备注
外框架	方通+铁板、铝材+有机玻璃	
导轨	T89电梯轨	
牵引链	四条20A链条	
牵引马达	SEW刹车马达	速度：~30M/min
配重	光方	
出口接驳段	链板式、滚筒式	速度：~30M/min
轿厢	链板式、滚筒式	速度：~30M/min
承重	~2000KG	
搬动能力	360件/小时	受货物重量及楼层高度影响
搬运货物	栈板类	
标准配置	顶部维修梯、防护栏、轿厢防坠保护链、货物限高保护	
选配	防火门、安全光栅	
搬运方式	多楼层左右出口	

## C型连续式提升机

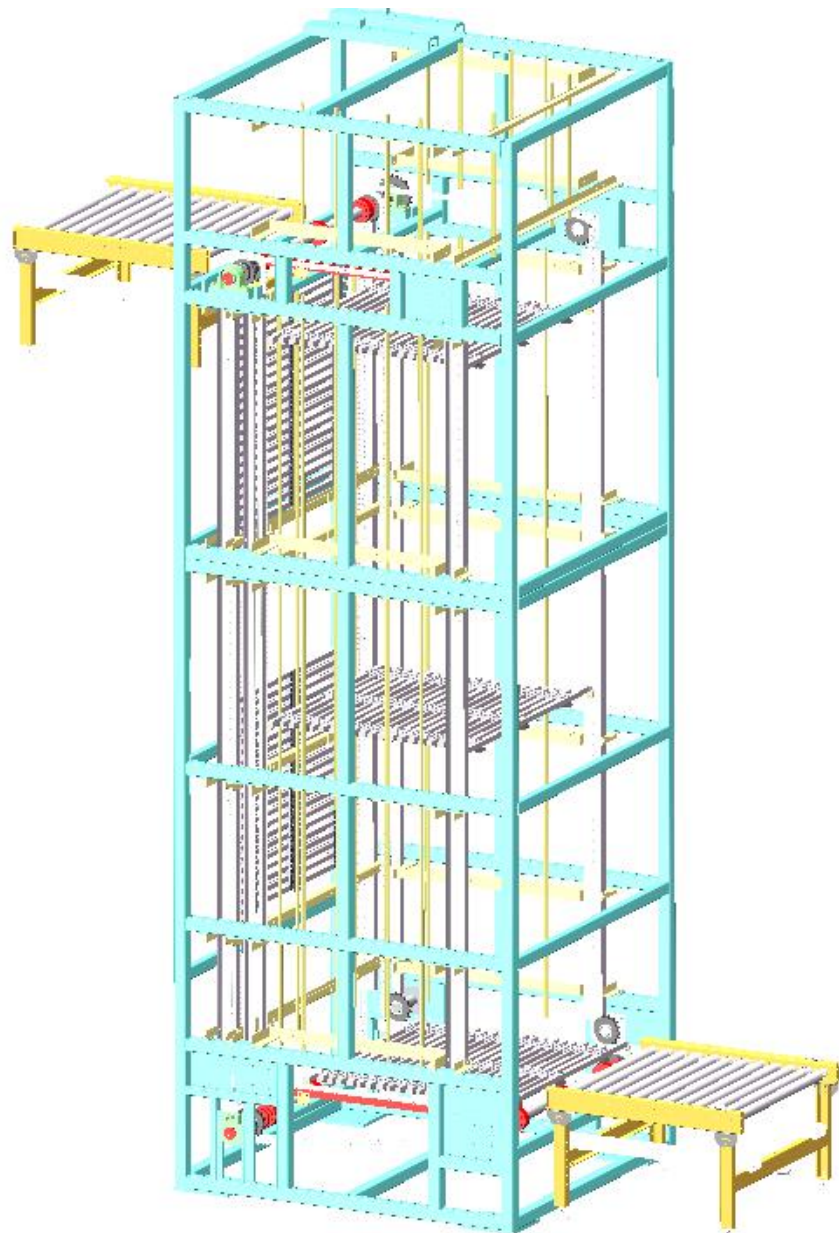


## 技术参数

名称	配置	备注
外框架	方通+铁板、铝材+有机玻璃	
卷帘链条	四条16A链条	
牵引马达	SEW刹车马达	速度：~30M/min
卷帘	16A双耳链+扁通	
出口接驳段	链板式、滚筒式、皮带式	速度：~30M/min
承重	~500KG	
搬动能力	450件/小时	受货物重量及高度影响
搬运货物	纸箱、工装、料框等	
标准配置	顶部维修梯、防护栏	
选配	防火门、安全光栅	
搬运方式	两楼层同向进出口	



## Z型连续式提升机



## 技术参数

名称	配置	备注
外框架	方通+铁板、铝材+有机玻璃	
卷帘链条	四条16A链条	
牵引马达	SEW刹车马达	速度：~30M/min
卷帘	16A双耳链+扁通	
出口接驳段	链板式、滚筒式、皮带式	速度：~30M/min
承重	~500KG	
搬动能力	600件/小时	受货物重量及高度影响
搬运货物	纸箱、工装、料框等	
标准配置	顶部维修梯、防护栏	
选配	防火门、安全光栅	
搬运方式	两楼层同向进出口	